



Гайдбук SoftMall

Руководство по фирменному стилю содержит правила и принципы визуальной идентификации бренда SoftMall. Соблюдение правил обеспечит единообразие и порядок в коммуникациях бренда.

Логотип

Основная версия

Основная версия логотипа состоит из двух элементов: фирменного написания (1), графического знака (2).



1 Фирменное написание.

2 Графический знак.

Логотип

Сокращенная версия

Сокращенная версия логотипа аналогична основной и состоит из двух элементов: фирменного написания (1), графического знака (2).



1 Фирменное написание.

2 Графический знак.

Логотип
Монохромная версия



Логотип

Охранное поле

Ширина охранного поля соразмерна ширине буквы S из фирменного написания.



Логотип

Минимальный размер

В целях свободной идентификации логотипа при нанесении на различные носители рекомендуется придерживаться минимально допустимого размера логотипа.

Для web

Основная версия: 90 px

Дополнительная версия: 40 px



90 px



40 px

Для печати

Основная версия: 24 мм

Дополнительная версия: 11 мм



24 мм



11 мм

Логотип

Воспроизведение в цвете

Полноцветная версия логотипа используется только для размещения на светлом фоне. В случаях, обусловленных особенностями печати, допускается использование на светлом фоне монохромной версии логотипа. В случае размещения логотипа на темном или смешанном фоне, рекомендуется использование монохромной инверсированной (белой) версии логотипа. Данные правила справедливы как для полной, так и для сокращенной версии логотипа.

1



3



5



7



2



4



6



8



1 Полноцветный логотип на белом фоне.

3 Монохромный логотип на белом фоне.

5 Сокращенный полноцветный логотип на белом фоне.

7 Сокращенный монохромный логотип на белом фоне.

2 Белый логотип на темно-красном фоне.

4 Белый логотип на градиентном синем фоне

6 Сокращенный белый логотип на темно-красном фоне.

8 Сокращенный белый логотип на градиентном синем фоне

Логотип

Недопустимые варианты использования

Не допускается:

- 1 Размещение на других цветах фона, кроме фирменных.
- 2 Изменение цвета элементов логотипа.
- 3 Изменение расстояния между элементами логотипа относительно друг друга.
- 4 Деформация пропорций логотипа по горизонтали и вертикали.
- 5 Написание логотипа другим шрифтом.
- 6 Использование эффектов на логотипе.
- 7 Размещение логотипа на детализированных фотографиях.
- 8 Размещение цветного логотипа на градиентных заливках.
- 9 Размещение логотипа на недостаточно контрастном цвете.

1



2



3



4



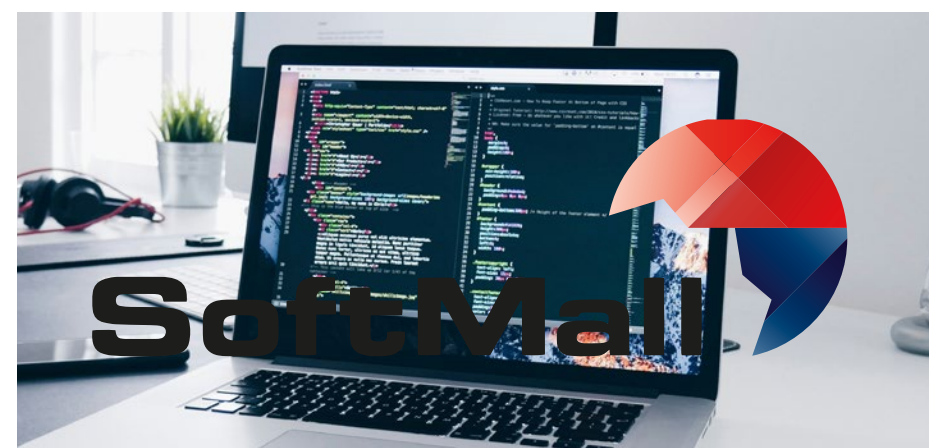
5



6



7



8



9



Цвет

Фирменная палитра

Black #1D1D1B RGB 29 29 27 CMYK 0 0 0 100	White #FFFFFF RGB 255 255 255 CMYK 0 0 0 0
--	---

Falu red #8A0E14 RGB 138 14 20 CMYK 0 100 83 50	Madder #A20E1B RGB 162 14 27 CMYK 0 100 83 37	Fire brick #B80C20 RGB 184 12 32 CMYK 0 100 83 25	Red #E4042A RGB 228 4 42 CMYK 0 100 83 0
--	--	--	---

Penn blue #120733 RGB 18 7 51 CMYK 100 93 0 77	Royal bluet #002F59 RGB 0 47 89 CMYK 100 58 0 62	Polynesian blue #004A7A RGB 0 74 122 CMYK 100 43 0 46	Steel blue #4A7FA4 RGB 74 127 164 CMYK 62 20 0 35
---	---	--	--



i Палитра цветов может быть расширена при необходимости. Перед печатью носителей рекомендуем делать цветопробу, поскольку финальный результат может отличаться от цветопередачи макета на экране/мониторе.

Шрифты

Фирменные шрифты

Основной фирменный шрифт – Montserrat в четырех начертаниях: Montserrat ExtraBold, Montserrat SemiBold, Montserrat Regular, Montserrat Light.

Использование начертаний:

- Montserrat ExtraBold для заголовков первого уровня.
- SemiBold для заголовков второго уровня или любого текста, где не требуется выделение заголовками и т.п.
- Regular для основного текста.
- Light для основного текста или любого другого, где не требуется выделение заголовками или использование начертания Regular.

Montserrat ExtraBold

**АБВГДЕЁЖЗИЙКЛМНОПРСТУФХЦЧШЩЭЮЯ абвгдеёжзийклмнопрстуфхцчшщэюя
ABCDEFGHIJKLMNOPQRSTUVWXYZ abcdefghijklmnopqrstuvwxyz
1234567890**

Montserrat SemiBold

**АБВГДЕЁЖЗИЙКЛМНОПРСТУФХЦЧШЩЭЮЯ абвгдеёжзийклмнопрстуфхцчшщэюя
ABCDEFGHIJKLMNOPQRSTUVWXYZ abcdefghijklmnopqrstuvwxyz
1234567890**

Montserrat Regular

АБВГДЕЁЖЗИЙКЛМНОПРСТУФХЦЧШЩЭЮЯ абвгдеёжзийклмнопрстуфхцчшщэюя
ABCDEFGHIJKLMNOPQRSTUVWXYZ abcdefghijklmnopqrstuvwxyz
1234567890

Montserrat Light

АБВГДЕЁЖЗИЙКЛМНОПРСТУФХЦЧШЩЭЮЯ абвгдеёжзийклмнопрстуфхцчшщэюя
ABCDEFGHIJKLMNOPQRSTUVWXYZ abcdefghijklmnopqrstuvwxyz
1234567890

Шрифты

Альтернативные шрифты

В корпоративной документации допускается использование системного шрифта Arial в начертаниях Regular и Bold в случаях, когда нет возможности использовать фирменные шрифты.

Arial Bold

АБВГДЕЁЖЗИЙКЛМНОПРСТУФХЦЧШЩЭЮЯ абвгдеёжзийклмнопрстуфхцчшщэюя
ABCDEFGHIJKLMNOPQRSTUVWXYZ abcdefghijklmnopqrstuvwxyz
1234567890

Arial Regular

АБВГДЕЁЖЗИЙКЛМНОПРСТУФХЦЧШЩЭЮЯ абвгдеёжзийклмнопрстуфхцчшщэюя
ABCDEFGHIJKLMNOPQRSTUVWXYZ abcdefghijklmnopqrstuvwxyz
1234567890

